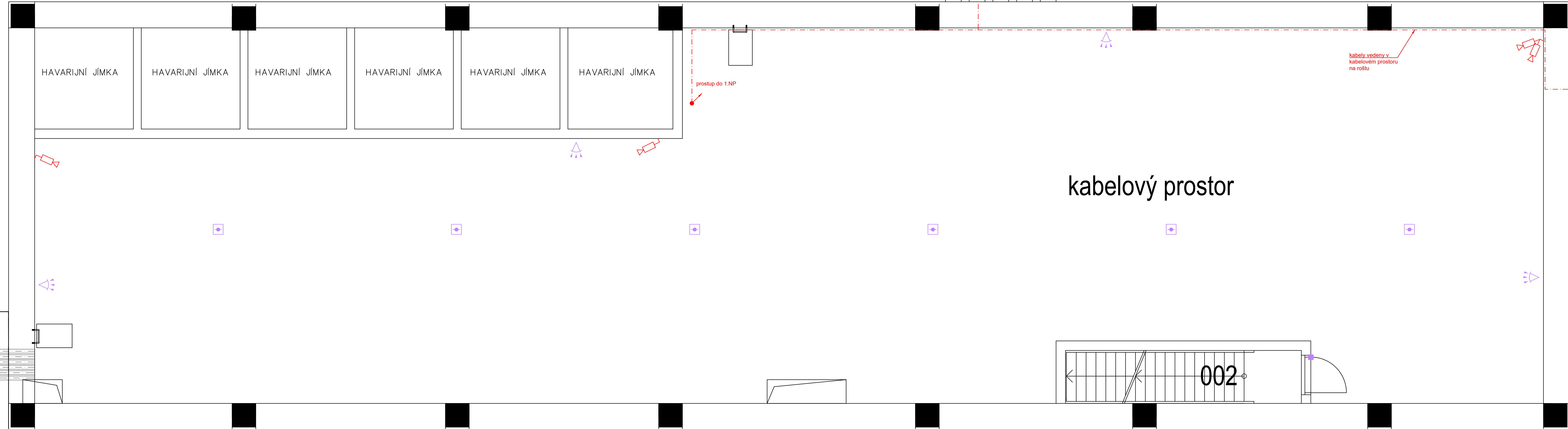
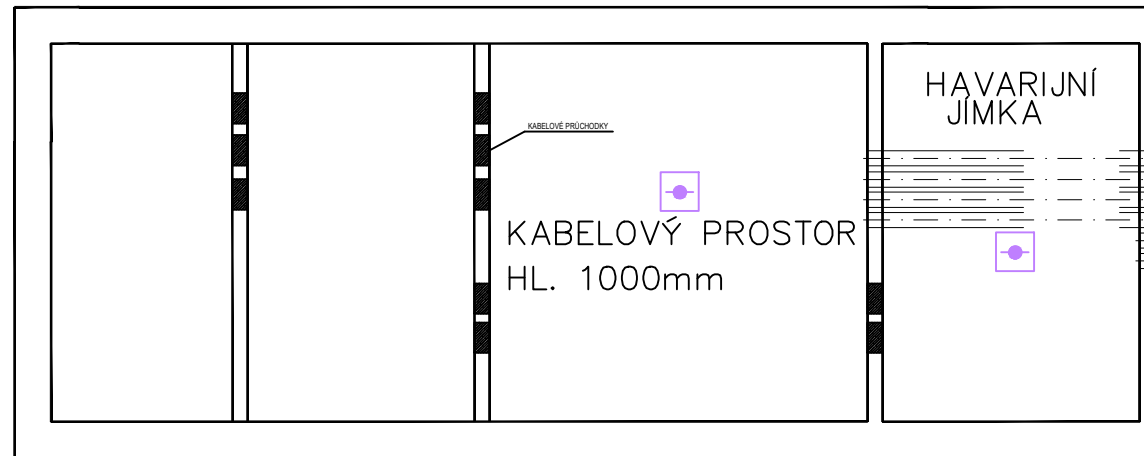


LEGENDA:

- stavební konstrukce
— ostatní technologie
— sdělovací zařízení - nové ostatní PS
— sdělovací zařízení - PZTS (PS 12-02-41)
— datová dvojzásuvka 2xRJ45 na zdi (PS 12-02-71)
— IP telefon umístěný na stole, popřípadě na polici na zdi (PS 12-02-71)
— pevná IP kamera (PS 12-02-72)

LEGENDA PZTS (PS 12-02-41):

- PZTS rozvody
— K koncentrátor
— ■ magnetický kontakt
— klávesnice
— optickokouřový hlásič k PZTS
— siréna venkovní s majákem
— tlačítkový hlásič
— dualní čidlo
— PZTS ústředna PZTS



TNS Černovice, TB, 1.PP
nový stav
odb. Brno-Černovice ← → žst. Slatina
M1:50

kabelovod

vstup kabelů z kabelovodu:
MOK (PS 12-02-11)

prostup do 1.NP

kabely vedeny v
kabelovém prostoru
na roštu

vstup kabelů z kabelovodu
do kabelového prostoru:
MOK, MK (PS 12-02-11)
POK (12-02-52)

kabelovod

kabelovod

kabelový prostor

Jiná ověření:		Paré:	
Orientační schéma:		Razítko oprávněné osoby:	
Podpis:		Datum:	
Revize:	Datum:	Popis:	Kontroloval:
000	31.01.2023	Definitivní odevzdání dokumentace	Ing. Josef Naništa
Stavebník/Investor:		Správa železnic, státní organizace	
Adresa:		Dlážděná 1003/7, 110 00 Praha 1	
Zástupce investora:		Stavební správa východ	
Adresa:		Nerudova 773/1, 779 00 Olomouc	
Zhotovitel díla:		SUDOP Brno, spol. s r.o.	
Adresa:		Kounicova 688/26, 611 36 Brno	
Kontakt:		T: +420 972 625 804 E: sudop@sudop-brno.cz	
Zhotovitel objektu:		SUDOP Brno, spol. s r.o.	
Adresa:		Kounicova 688/26, 611 36 Brno	
Kontakt:		T: +420 972 625 804 E: sudop@sudop-brno.cz	
Hlavní projektant (HIP):		Ing. Jan Zářecký	
Specialista:		Ing. Josef Naništa	
Název stavby/akce:		Výstavba uzlové trakční napájecí stanice Brno-Černovice	
		Označení investora: S621500946	
		Označení zhotovitele: 16052-01-0817	
Název části:		SDĚLOVACÍ ZAŘÍZENÍ	
		Označení části: D.1.2	
Název objektu/dílní části:		-	
		Označení objektu/komplexu: -	
Název přílohy:		TNS Černovice, TB, 1.PP, dispozice	
		Číslo přílohy: 2.301	
Odpovědný projektant:		Zpracovatel přílohy: Ing. David Tribula	
		Měřítko: 1:50	
Ing. Josef Naništa		Formáty: 4 x A4	
Kraj:		Katastrální území: viz část A. dokumentace	
Jihomoravský		Smluvní datum zpracování: 30.01.2023	
Označení investora:		Stupeň dokumentace: Číslo: 5621500946	
		Objekt: 16052-01-0817	
		Příloha: 2.301	
		Revize: 0	